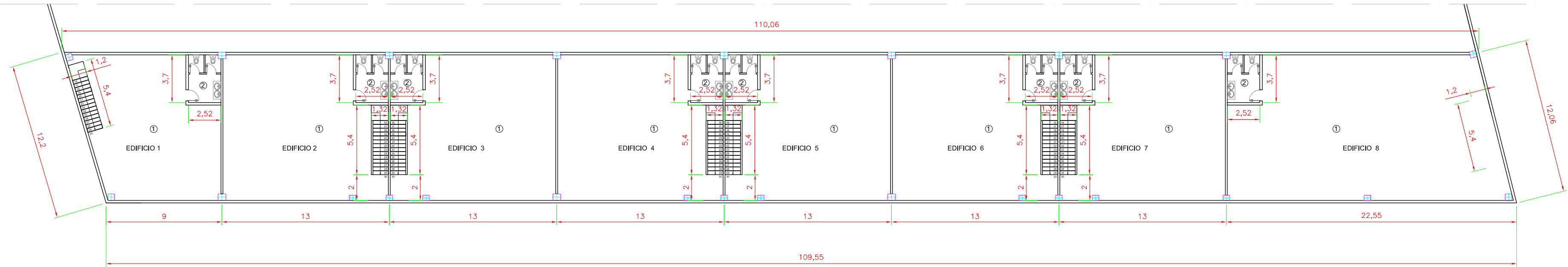


DISTRIB. SUP. EDIFICIO P.1A



CUADRO DE SUPERFICIES DEL EDIFICIO

DISTRIBUCIÓN EN PLANTA EDIFICIO				
EDIFICIO	PLANTA BAJA	PLANTA 1A	TOTAL	UNIDADES
1	594,38	125,48	719,86	[m2]
2	506,28	152,13	658,41	[m2]
3	496,51	152,13	648,64	[m2]
4	486,75	152,13	638,88	[m2]
5	476,98	152,13	629,11	[m2]
6	467,22	152,13	619,35	[m2]
7	457,59	152,13	609,72	[m2]
8	626,82	246,57	873,39	[m2]
TOTAL	4.112,53	1.284,83	5.397,36	[m2]

CUADRO DE SUPERFICIES UTILES DE PLANTA 1ª EDIFICIO 1

DISTRIBUCIÓN SUP. UTILES EN PLANTA 1ª			
Id.	DEPENDENCIA	SUPERFICIE	UNIDADES
1	ASEOS	9,27	[m2]
2	OFICINA	100,29	[m2]
TOTAL		109,56	[m2]

CUADRO DE SUPERFICIES UTILES DE PLANTA 1ª EDIFICIO 5

DISTRIBUCIÓN SUP. UTILES EN PLANTA 1ª			
Id.	DEPENDENCIA	SUPERFICIE	UNIDADES
1	ASEOS	9,27	[m2]
2	OFICINA	127,12	[m2]
TOTAL		136,39	[m2]

CUADRO DE SUPERFICIES UTILES DE PLANTA 1ª EDIFICIO 2

DISTRIBUCIÓN SUP. UTILES EN PLANTA 1ª			
Id.	DEPENDENCIA	SUPERFICIE	UNIDADES
1	ASEOS	9,27	[m2]
2	OFICINA	127,12	[m2]
TOTAL		136,39	[m2]

CUADRO DE SUPERFICIES UTILES DE PLANTA 1ª EDIFICIO 6

DISTRIBUCIÓN SUP. UTILES EN PLANTA 1ª			
Id.	DEPENDENCIA	SUPERFICIE	UNIDADES
1	ASEOS	9,27	[m2]
2	OFICINA	127,12	[m2]
TOTAL		136,39	[m2]

CUADRO DE SUPERFICIES UTILES DE PLANTA 1ª EDIFICIO 3

DISTRIBUCIÓN SUP. UTILES EN PLANTA 1ª			
Id.	DEPENDENCIA	SUPERFICIE	UNIDADES
1	ASEOS	9,27	[m2]
2	OFICINA	127,12	[m2]
TOTAL		136,39	[m2]

CUADRO DE SUPERFICIES UTILES DE PLANTA 1ª EDIFICIO 7

DISTRIBUCIÓN SUP. UTILES EN PLANTA 1ª			
Id.	DEPENDENCIA	SUPERFICIE	UNIDADES
1	ASEOS	9,27	[m2]
2	OFICINA	127,12	[m2]
TOTAL		136,39	[m2]

CUADRO DE SUPERFICIES UTILES DE PLANTA 1ª EDIFICIO 4

DISTRIBUCIÓN SUP. UTILES EN PLANTA 1ª			
Id.	DEPENDENCIA	SUPERFICIE	UNIDADES
1	ASEOS	9,27	[m2]
2	OFICINA	127,12	[m2]
TOTAL		136,39	[m2]

CUADRO DE SUPERFICIES UTILES DE PLANTA 1ª EDIFICIO 8

DISTRIBUCIÓN SUP. UTILES EN PLANTA 1ª			
Id.	DEPENDENCIA	SUPERFICIE	UNIDADES
1	ASEOS	9,27	[m2]
2	OFICINA	217,29	[m2]
TOTAL		226,56	[m2]

Este plano es propiedad de I.d.p. Industrial, S.L. No puede ser utilizado, ni reproducido total o parcialmente sin autorización expresa de idp industrial.



Edifici Torre Mil·lènim
 Av. Francesc Macià, 60, 3ª planta
 08208 Sabadell (Barcelona)
 T 93.725.62.53
 F 93.726.45.79
 w www.idpindustrial.com

PROYECTO:

PROMOCIÓN ANADAMBUR SANT ANDREU DE LA BARCA

DESIGNACIÓ PLÀNOL:

DISTRIB. SUP EDIFICIO P.1A

Nº PLÀNOL

3.2

EMPLAÇAMENT:

PARCELA P2, SECTOR 12 ZONA IND. NORESTE
08740 SANT ANDREU DE LA BARCA

ESCALA:

1:250

Referència: CON-256

Modificació nº: M-0

Data: 12-07-2005

Dibuixat: V.M.P.H.

PETICIONARI:

Sr. JUAN BURGOS QUERO

FACULTATIU:

ENRIQUE BLASCO GÓMEZ
Enginyer Industrial
Col. nº 10.389

FACULTATIU:

JAIME POLO VILLAFAINA
Enginyer Industrial
Col. nº 10.408

VISAT I REGISTRE: