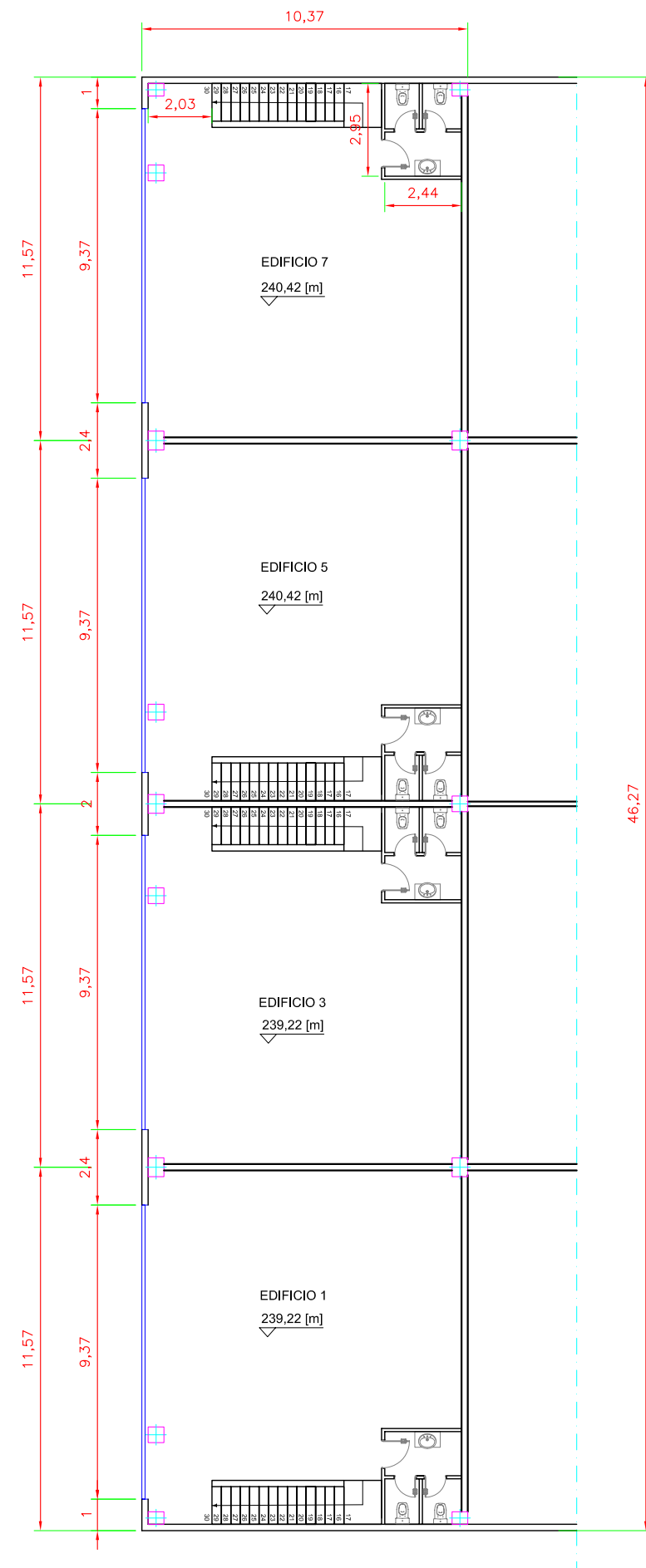
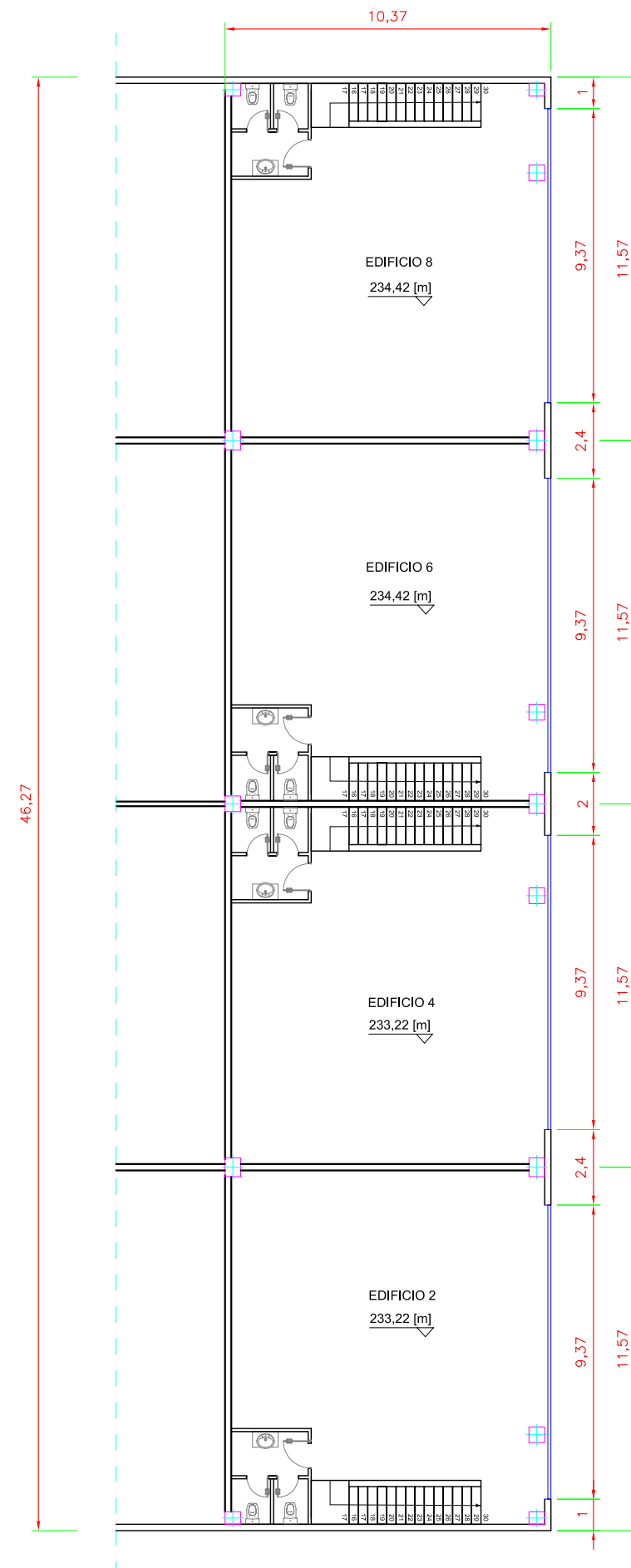


DISTRIB. SUP. EDIFICIO P.1



DISTRIB. SUP. EDIFICIO P.1



CUADRO DE SUPERFICIES DEL EDIFICIO

DISTRIBUCIÓN EN PLANTA EDIFICIO					
EDIFICIO	PLANTA BAJA	PLANTA P1	TOTAL	EDIFICABILIDAD RESTANTE	UNIDADES
1	335,875	120,00	455,875	215,875	[m2]
2	335,875	120,00	455,875	215,875	[m2]
3	335,875	120,00	455,875	215,875	[m2]
4	335,875	120,00	455,875	215,875	[m2]
5	335,875	120,00	455,875	215,875	[m2]
6	335,875	120,00	455,875	215,875	[m2]
7	335,875	120,00	455,875	215,875	[m2]
8	335,875	120,00	455,875	215,875	[m2]
TOTAL	2.687,00	960,00	3.647,00	1.727,00	[m2]

Este plano es propiedad de i.d.p. industrial, S.L. No puede ser utilizado, ni reproducido total o parcialmente sin autorización expresa de idp industrial.



Edifici Torre Mil·lènim
 Av. Francesc Macià, 60, 3ª planta
 08208 Sabadell (Barcelona)
 T 93.725.62.53
 F 93.726.45.79
 w www.idpindustrial.com

PROYECTO: PROMOCIÓN ANADAMBUR AMETLLA PARK			
DESIGNACIÓN PLANO: DISTRIB. SUP EDIFICIO P.1		Nº PLANO 3.2	
EMPLAZAMIENTO: PARCELA 18, c/D POL. IND. AMETLLA PARK 08480 AMETLLA DEL VALLÈS		ESCALA: 1:200	
Referencia: CON-248	Modificació n.º: M2	Fecha: 27-09-2005	Dibujado: D.P.M.
PETICIONARIO: SR. JUAN BURGOS QUERO	FACULTATIVO: ENRIQUE BLASCO GÓMEZ Ingeniero Industrial Col. n.º 10.389	FACULTATIVO: JAIME POLO VILLAFAINA Ingeniero Industrial Col. n.º 10.408	VISADO Y REGISTRO: